

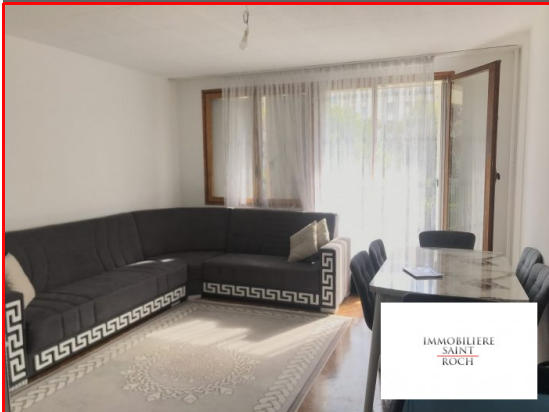
128 000 €

65 m²

3 pièces

Corbeil-Essonnes

Le bien est vendu loué à 850 € /mois



Spécial investisseur

Type d'appartement	T3
Surface	64.53 m ²
Séjour	18 m ²
Pièces	3
Chambres	2
Salle de bains	1
WC	1 Indépendant
Étage	RDC
État général	En bon état
Chauffage	Gaz Collectif
Cuisine	Aménagée
Ameublement	Non meublé
Vue	Dégagée
Ouvertures	PVC, Double vitrage
Stationnement ext.	1
Ascenseur	Oui
Cave	Oui
Taxe foncière	1 200 €/an
Charges	200 € /mois

Référence VA623, Mandat N°714 Spécial investisseur, dans résidence sécurisée, appartement de trois pièces en bon état, séjour lumineux avec accès à un grand balcon, cuisine aménagée avec cellier, deux chambres, dressing, salle de bains et WC.

Parking privé et cave.

Appartement loué à 850 € CC

Mandat N° 714. Honoraires à la charge du vendeur. Dans une copropriété. Quote-part moyenne du budget prévisionnel 2 400 €/an. Aucune procédure n'est en cours. Classe énergie E, Classe climat F..



IMMOBILIERE SAINT ROCH
20 AVENUE DE FONTAINEBL
EAU
77310 Saint-Fargeau-Ponthierry
www.immobiliere-saint-roch.fr
contact@immobiliere-saint-roch
.fr
01 60 65 30 30



IMMOBILIERE
SAINT
ROCH



IMMOBILIERE
SAINT
ROCH



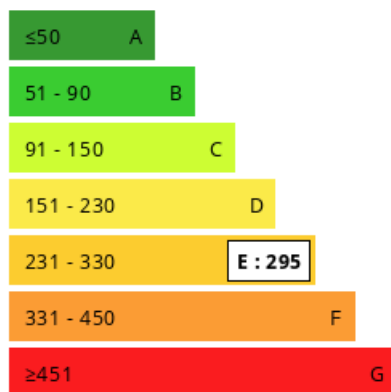
IMMOBILIERE
SAINT
ROCH



IMMOBILIERE
SAINT
ROCH

Consommations énergétiques

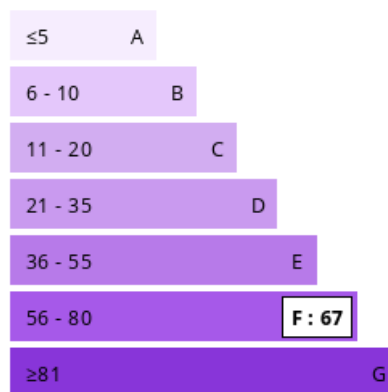
Logement économe



Logement énergivore (kWh/m².an)

Émission de gaz à effet de serre

Faible émission de GES



Forte émission de GES (kg CO₂/m².an)

• SIRET 791 255 482 00014 • Carte pro 1530 • Caisse de garantie auprès de SO.CA.F. d'un montant de 110000 € . La société ne doit recevoir ni détenir d'autres fonds, effets ou valeurs que ceux représentatifs de sa rémunération ou de sa commission • auprès de SO.CA.F 26 AVE DE SUFFREN 75015 PARIS
Document non contractuel